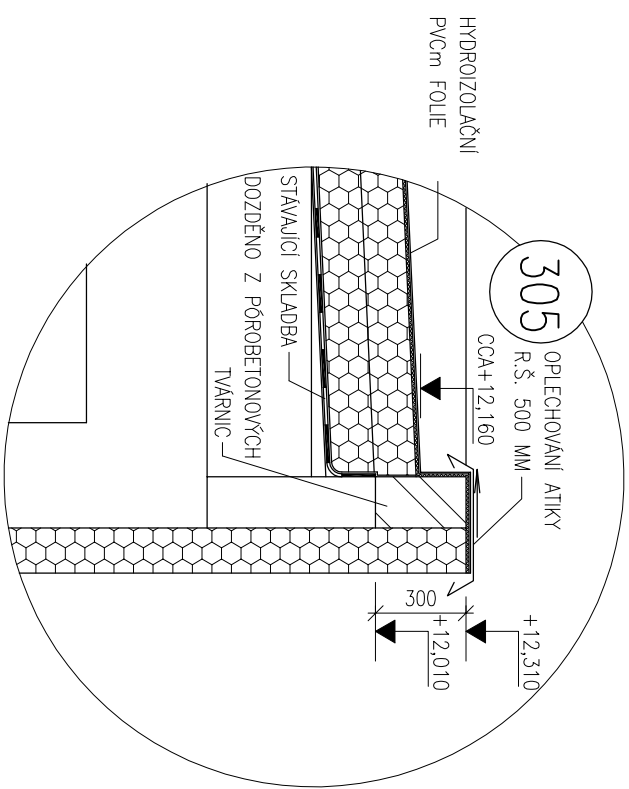
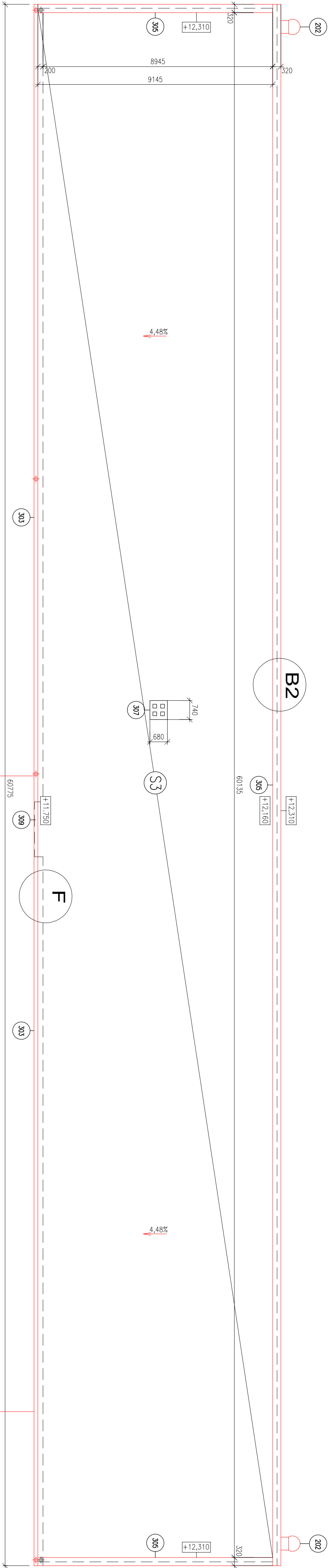
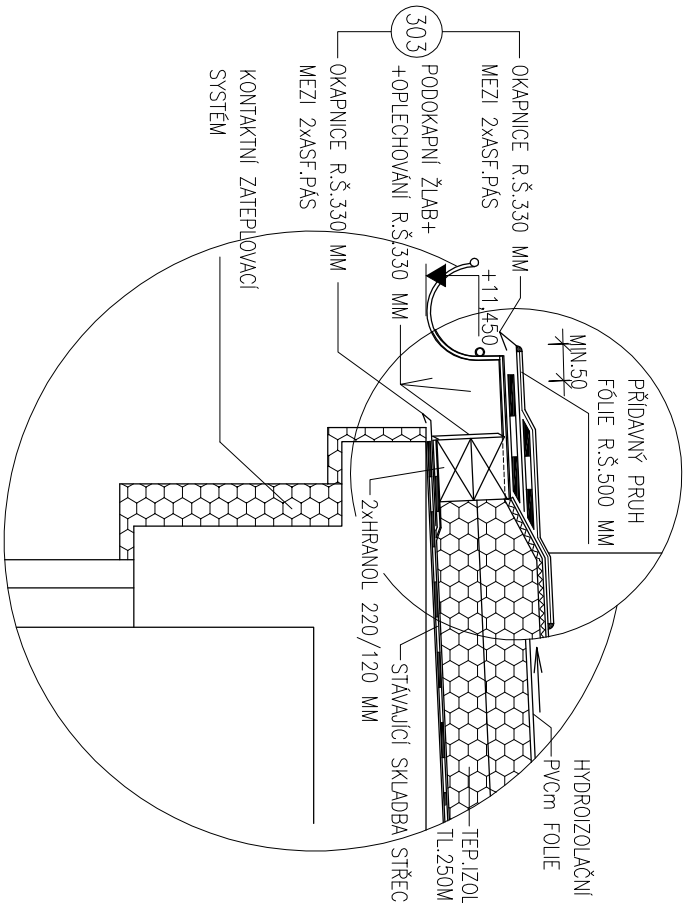


DETAIL B2  
MĚR. 1:25



DETAIL F  
MĚR. 1:25



KONSTRUKCE STŘECH V MÍSTĚ OKAPU BUDE UKONČENA IMPREGNOVANÝM HRANOLEM. SPODNÍ VRSTVA BUDE KOTVENA DO ŽB KONSTR. STŘECHY, HORNÍ VRSTVA KE SPODNÍ. MAX. DĚLKA HRANOLŮ – 2000 MM. HRANOLY BUDOU KLADENY S PROSTŘIDÁVÁNÍM STŘEŠNÍMI SPÁRAMI (NA VAZBU) ŠÍŘKY 30 MM. TVAR SPODNÍHO POKRYCHU PRVNÍ VRSTVY HRANOLŮ SE DOPORUČUJE UPRAVIT PRO SNADNĚJŠÍ ODVOD VODY Z POLISTNĚ HYDROIZOLAČNÍ VRSTVY. DŘEVŮ MUSÍ BÝT IMPREGNOVÁNE NA TŘÍDU OHROŽENÍ 3–DLE ČSN 49 06 00–1 (CHEMICKÁ OCHRANA KRÁTKODOBÝM MAČENÍM).

PLECHOVOU MASKOU.

POZNÁMKA : SKLADBU STŘECHY VČ. KOTVENÍ PROVÁDĚT DLE TECHNOLOGICKÝCH PŘA–VIDEL, PŘEDPISŮ A POSTUPŮ VÝROBCE.

SKLADBA STŘECHY MUSÍ SPLŇOVAT POŽADAVKY ČSN EN 13 501–5 POŽÁRNÍ KLASIFIKACE STAVEBNÍCH VÝROBKŮ A KONSTRUKCI STAVEB–ČÁST 5 : KLASIFIKACE PODLE VÝSLEDKŮ ZKOUŠEK STŘECH VYSTAVENÝCH VNĚJŠÍMU POŽÁRU A VHLÁŠKY Č.23/2008 Sb. O TECHN. PODMÍNKÁCH POŽÁRNÍ OCHRANY STAVEB

**POZNÁMKA**

VEŠKÉRE ROZMĚRY UPŘESNIT PO ZAMĚŘENÍ SKUTEČNÉHO STAVU NA STAVBĚ

REVIZE 10/2013

SNÍŽENÍ ENERGETICKÉ NÁROČNOSTI OBJEKTU ŠKOLY				ARCHITEKTI	
STŘEDNÍ ŠKOLA GRAFIČKA BRNO, ŠIMÁHOVA 110				TIBELKA - STAVČCHA	
PROJEKTOVÁ DOKUMENTACE PRO ZHOTOVENÍ STAVBY A VŘEŠ DODAVATEL STAVBY				BRNO, GABRIELKOVÁ 32, 614 00	
VEDOUcí PROJEKTANT	ING. ARCH. Z. TIBELKA			DATUM	10. 2013
ZODPOVĚD. PROJEKTANT	ING. ARCH. M. STAVČCHA			ZK. ČÍSLO	11/08
VYPRACOVAL	ING. STANISLAV ŠMOLIK			STUPEŇ	PROJEKT
INVESTOR : STŘEDNÍ ŠKOLA GRAFIČKA BRNO, ŠIMÁHOVA 110				ARCHITEKT - STAVENÍ ŘEŠENÍ	
PŮDORYS STŘECHY				MĚŘÍTKO	Č. VÝKRESU
				1 : 100	104